

함께 나누고 더해 만들어가는

# 스마일하우스 이야기



IMPACT BOOK

Smilegate® Foundation



# CONTENTS

## Interactive 사용자 가이드

본 임팩트북은 임팩트북 내 관련 페이지로의 이동과 연관 웹페이지 바로가기 등의 기능이 포함된 인터랙티브 PDF로 발간되었습니다.

⏏ 본 임팩트북의 표지 페이지로 이동할 수 있습니다.

☰ 본 임팩트북의 목차 페이지로 이동할 수 있습니다.

→ 본 임팩트북의 다음 페이지로 이동할 수 있습니다.

📄 공식 홈페이지 또는 외부 웹사이트에 게시되어 있는 관련 정보에 접근할 수 있습니다.

## WE ARE SMILEHOUSE

03 ABOUT SMILEHOUSE | 스마일하우스 사업 소개

04 MILESTONES | 스마일하우스의 성장 여정

06 INTEGRATED SOLUTION | 아동복지 사각지대 문제 해결 솔루션

## WE INVITE YOU TO MAKE A BETTER WORLD

10 SMILE PROGRAM | 스마일하우스 대표 프로그램

13 SMILE FRIENDS | 스마일하우스와 함께해요

14 SMILE INITIATIVE | 스마일 이니셔티브에 동참해 주세요

# WE ARE SMILEHOUSE

사각지대 학대피해 아동을 위한 희망 플랫폼

스마일하우스는 사각지대 아동청소년이 건강한 사회 구성원으로 성장할 수 있도록 보호, 자립, 치유를 위한  
통합 지원 플랫폼과 사회적 유대감 커뮤니티를 운영합니다.

[소개 동영상 바로가기](#) 

CONTENTS

WE ARE SMILE HOUSE

- ABOUT SMILEHOUSE
- MILESTONES
- INTEGRATED SOLUTION

WE INVITE YOU TO MAKE A BETTER WORLD

- SMILE PROGRAM
- SMILE FRIENDS
- SMILE INITIATIVE

## 모든 아이들이 소외되지 않도록 사각지대 문제 해결 지원

스마일하우스는 기존 복지 체계에서 소외된 사각지대 아동들의 세상이 더 밝고 넓어질 수 있도록 안전한 환경, 든든한 어른, 기회가 있는 사회를 마련해 주기 위해 노력합니다.

### 사각지대 아동 지원



국가 제도 안에서 보호받지 못하는 아동들의 안전한 보호와 치유, 자립을 지원합니다.



미등록 이주 아동,  
경계선 지능 아동 특화  
그룹홈 개소

### 제도 밖 프로그램 지원



제도 지원 밖에 있지만 아동에게 필요한 프로그램을 지원해 건강한 성장을 돕습니다.



경계선 지능 아동 방문 치료  
프로그램 지원

### 소외 지역 지원



국가와 민간의 손길이 미치지 못하는 소외 지역의 아동청소년들을 보호합니다.



평택시 최초  
아동청소년 그룹홈 개소

### 재정적 자립 지원



스마일하우스 및 취약계층 아동들의 건강한 자립 준비를 지원합니다.



사각지대 아동 결연 기부  
스마일도너 운영

### 아동/청소년 정서 지원



아이들과 유대감 커뮤니티를 조성하고 사회성 성장을 위한 멘토링을 지원합니다.



소그룹 멘토링 활동  
스마일멘토 운영

CONTENTS

WE ARE SMILE HOUSE

— ABOUT SMILEHOUSE

— MILESTONES

— INTEGRATED SOLUTION

WE INVITE YOU TO MAKE A BETTER WORLD

— SMILE PROGRAM

— SMILE FRIENDS

— SMILE INITIATIVE

# 진심으로, 꾸준히 희망 확산을 위한 빌드업의 여정

스마일하우스는 2016년 1호를 시작으로 현재 8호까지, 더 나은 미래를 위해 우리가 알지 못했던 사각지대를 진정성 있게 들여다보고 문제 해결의 답을 찾아왔습니다. 나아가 사회 구성원과 함께 공감하고 협력하며 긍정적 임팩트를 확산하는 플랫폼으로 빌드업하며 확장되어 왔습니다.



2016

## 학대피해 여자 아동 그룹홈

스마일하우스 1호

- 부모와 함께할 수 없는 학대, 방임 피해 여자 아동청소년을 위한 그룹홈
- 주거 환경 개선, 전문 심리치료, 결연후원 및 멘토링 지원

더 알아보기

2017

## 국내 최초 학대피해 미등록 이주 아동 그룹홈

스마일하우스 2호

- 출생신고 및 외국인 등록이 불가능해 복지 사각지대에 있는 미등록 이주 아동을 위한 그룹홈
- 안전한 주거 공간, 비자 발급, 의료비, 결연후원 및 멘토링 지원
- 2020년 국내 최초 정부 정식 인가 획득, 제도화된 지원 확보

더 알아보기

2018

## 국내 최초 경계선 지능 아동 그룹홈

스마일하우스 3호

- IQ 71~84 수준의 지능으로 학습과 일상 생활에 어려움이 있으나 장애인으로 분류되지 않아 복지 사각지대 있는 경계선 지능 아동을 위한 그룹홈
- 시설 공간 및 운영, 심리상담 및 사회성 향상 프로그램, 결연후원 및 멘토링 지원
- 지역사회와 밀착한 사회 문제를 지속 발굴, 근본적인 사회 문제 해결 플랫폼 역할

더 알아보기

CONTENTS

WE ARE SMILE HOUSE

- ABOUT SMILEHOUSE
- MILESTONES
- INTEGRATED SOLUTION

WE INVITE YOU TO MAKE A BETTER WORLD

- SMILE PROGRAM
- SMILE FRIENDS
- SMILE INITIATIVE



2019

### 평택시 최초 학대피해 남자 아동 그룹홈

스마일하우스 4호

- 기존 평택시 내 학대 방임 아동 보호 그룹홈이 전무한 상황에서 지역 내 사각지대 선제적 발굴
- 새로운 환경 적응 및 심리 안정을 위한 프로그램 지원, 결연후원 및 구성원 봉사활동 참여
- 평택시 및 지역사회 복지단체와 협업

더 알아보기



2020

### 국내 최초 경계선 지능 아동 치료 그룹홈

스마일하우스 5-7호

- 경계선 지능 아동 문제 해결 아젠다 발전시켜 지속가능한 사업모델 구축
- 아이들 개별 맞춤형 찾아가는 심리치료 프로그램 구성(음악, 언어, 미술 등)
- 임직원, 게임사, 게임 유저들의 기부금 조성, 전문 상담기관의 노하우 및 지자체 자원 연계 플랫폼 역할

더 알아보기



2021

### 무연고 아동 그룹홈

스마일하우스 8호

- 대규모 소외 아동 보육 시설 내 가정형 그룹홈 3개 동 신축
- 소규모 그룹홈에서 아동 각각에 맞는 개인화된 지원 제공
- 스마일게이트, 위메이드플레이 결연후원 및 봉사활동 지속 참여

더 알아보기

CONTENTS

WE ARE SMILE HOUSE

- ABOUT SMILEHOUSE
- MILESTONES
- **INTEGRATED SOLUTION**

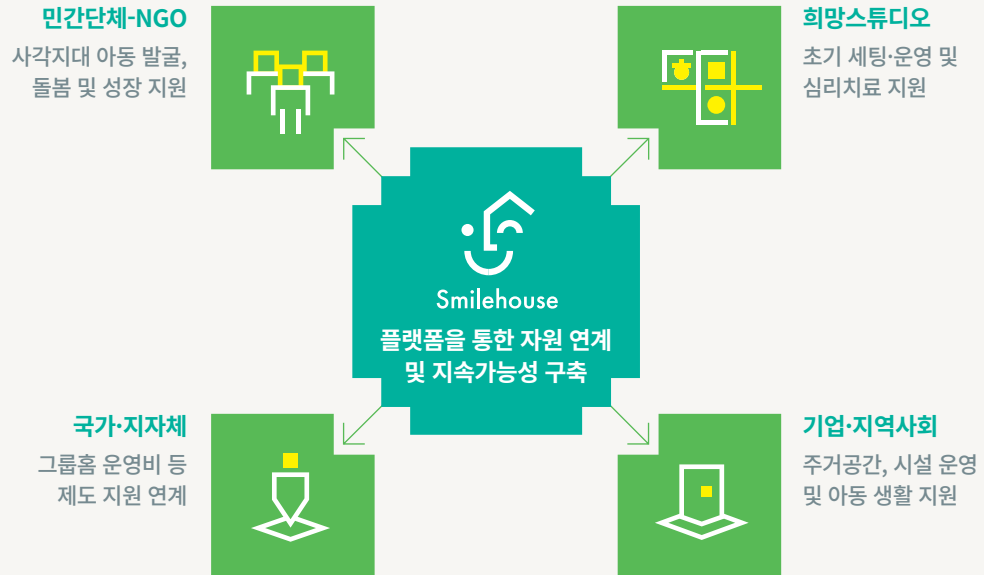
WE INVITE YOU TO MAKE A BETTER WORLD

- SMILE PROGRAM
- SMILE FRIENDS
- SMILE INITIATIVE

# 사회적 자원을 잇고, 확산시키는 사회 문제 해결 플랫폼

스마일하우스는 문제 인식부터 솔루션 발굴, 지속가능성확보 방안까지 이어지는 입체적이고 통합적인 사회 문제 솔루션이자, 공공 및 민간의 자원을 연결하여 임팩트를 확산하는 사회 문제 해결 플랫폼입니다.

## ‘플랫폼’을 통한 지속가능성 구축 지원



CONTENTS

WE ARE SMILE HOUSE

— ABOUT SMILEHOUSE

— MILESTONES

— INTEGRATED SOLUTION

WE INVITE YOU TO  
MAKE A BETTER WORLD

— SMILE PROGRAM

— SMILE FRIENDS

— SMILE INITIATIVE

문제 발견부터 지속가능성 확보 방안까지, 플랫폼에 기반한  
통합적인 사업 전략 기획





CONTENTS

WE ARE SMILE HOUSE

— ABOUT SMILEHOUSE

— MILESTONES

— INTEGRATED SOLUTION

WE INVITE YOU TO MAKE A BETTER WORLD

— SMILE PROGRAM

— SMILE FRIENDS

— SMILE INITIATIVE

통합솔루션을 통한 사회 문제 해결 사례

1, 2 STEP

사각지대 문제 인식  
문제 해결 솔루션 발굴

“희망스튜디오는 현장에 찾아와 경계선 지능 아동의 문제들에 대해 깊이 알고자 했어요. 외부 심리치료의 어려움을 듣고 희망스튜디오가 먼저 전문 선생님이 직접 찾아오는 심리치료를 제안해 주었고, 지속적이고 안정적인 심리치료로 아이들의 변화를 체감합니다. 늘 그렇게 귀 기울여 아이들에게 꼭 필요한 솔루션을 먼저 제시해 주었습니다.”



표완규  
스마일하우스 5호 작은 사랑의 집 원장

3 STEP

솔루션 실행

“안산시에 외국 이주민들이 많아 이주 아동 복지 문제가 종종 발생했습니다. 비자를 받지 못하면 정부 복지 지원이 전무해 아이들이 지낼 곳도 없는 어려움을 겪기도 했죠. 하지만 희망스튜디오의 지원으로 시작하여, 현장 담당 NGO의 끈기 있는 노력으로 미등록 이주 아동 그룹홈이라는 고마운 공간이 생겨났습니다.”



박현석  
안산시청 아동권리과 과장

4 STEP

성과 검증

“스마일하우스 사업은 학대피해 아동 및 미등록 이주 아동 문제에 대한 재단의 전문성 및 문제 해결 네트워크/관계 자본을 기반으로 그룹홈 등 주요 플레이어들에게 필요한 자원을 직접 공급하는 동시에, 재단의 기부 플랫폼을 활용하여 지속가능한 문제 해결을 위한 다양한 외부 자원을 연결함으로써 사회성과를 창출하고 있습니다.”



신현상  
한양대학교 교수 & 임팩트리서치랩 대표

5 STEP

지속가능성확보 방안 마련

“경계선 지능 아동청소년 문제가 나타나면서 희망스튜디오와 함께 찾아가는 맞춤형 심리치료 서비스 사업을 추진했습니다. 이 사업이 아이들에게 변화를 이끌어내 2023년 성남시 시정발전분야 우수사업에 선정되고 성남시 느린학습자 지원 조례가 통과됐습니다. 희망스튜디오가 사각지대를 알리고 실질적 문제 해결을 통해 지자체의 정책까지 이어질 수 있었습니다.”



전인경  
성남시 청소년상담복지센터

# WE INVITE YOU TO MAKE A BETTER WORLD

## 사각지대 아동청소년에게 희망을 전하기 위한 움직임

희망스튜디오는 사각지대 아동청소년이 긍정적인 자아상을 확립하여  
건강하게 자립할 수 있는 다양한 프로그램을 마련하고 있습니다.  
더 많은 아이들이 좋은 어른들의 따스함을 통해 성장하도록  
희망 플랫폼으로 여러분을 초대합니다.

CONTENTS

WE ARE SMILE HOUSE

- ABOUT SMILEHOUSE
- MILESTONES
- INTEGRATED SOLUTION

WE INVITE YOU TO MAKE A BETTER WORLD

- SMILE PROGRAM
- SMILE FRIENDS
- SMILE INITIATIVE

# 곁을 내어 주는 좋은 어른이 되는 일 스마일도너 / 스마일멘토

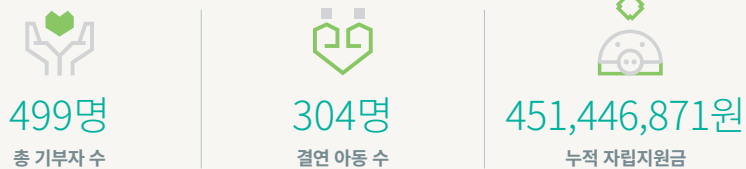
우리는 누구나 한 번쯤, 좋은 어른이 되고 싶다는 꿈을 꾸입니다.  
그 꿈을 작게나마 실현할 수 있는 스마일도너와 스마일멘토는 어떤 사업일까요?



### 아동청소년의 자립을 돕는 든든한 조력자, 스마일도너

그룹홈 아이들의 자립을 돕는 결연 기부 사업으로, 스마일하우스나 그룹홈 아동청소년과 결연을 맺습니다. 아동이 후원자의 도움을 받아 '디딤씨앗통장(CDA)'에 저축하면 국가와 지자체가 월 최대 10만 원 내에서 두 배의 금액을 매칭합니다. 두 명의 스마일도너가 한 아동에게 각각 3만 원씩을 기부하면 월 최대 16만 원의 자립지원금을 저축할 수 있습니다. 가족, 친구, 동료, 연인과 한 팀으로 기부가 가능해 서로가 기쁨을 나눌 수도 있습니다. 임직원, 게임 유저, 일반 참여자 등 다양한 주체가 참여합니다.

### 스마일도너 시즌 1~5 운영 결과 (2019년 5월 ~ 2023년 9월 기준)



[스마일도너 참여하기](#)

### 곁에서 응원하는 좋은 어른 친구, 스마일멘토

스마일하우스의 아동청소년과 스마일게이트 구성원이 팀을 이루는 소그룹 멘토링 활동으로, 아이들에게 좋은 어른에 대한 기억을 만들어주고 다양한 경험을 통해 성장의 기회를 주는 프로그램입니다. 희망스튜디오는 아이들이 미래 자아상을 긍정적으로 확립할 수 있도록 2021년 스마일멘토 사업을 마련하고, 시즌3까지 이어오고 있습니다. 매월 한 번씩 정기적으로 만나며 다양한 체험 활동을 경험하며 삶의 건문을 넓혀갑니다.

### 숫자로 보는 스마일멘토



[시즌3 페어웰 현장스케치](#) [스마일멘토 인터뷰 ①](#) [스마일멘토 인터뷰 ②](#)

CONTENTS

WE ARE SMILE HOUSE

- ABOUT SMILEHOUSE
- MILESTONES
- INTEGRATED SOLUTION

WE INVITE YOU TO MAKE A BETTER WORLD

- SMILE PROGRAM
- SMILE FRIENDS
- SMILE INITIATIVE

# 아동청소년의 단단한 마음 기반을 만드는 소셜 이노베이션 스마일테라피



사랑의 손길과 든든한 위로가 우리 일상을 지키는 힘이듯, 수많은 상처를 받은 아이들의 마음에도 위로가 필요합니다. 스마일테라피는 심리상담을 통해 그룹홈 아이들을 치유하는 프로그램을 지원합니다.

### 치료의 핵심, 꾸준함을 지원하다

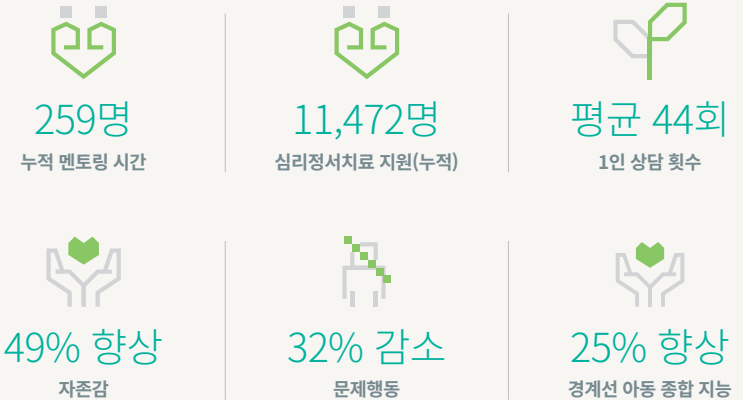
희망스튜디오는 그룹홈 입소 아이들에게 가장 필요한 것이 심리치료라는 것을 인식하고, 지속적인 심리치료 프로그램을 지원해 왔습니다. 그룹홈과 각계 전문가들을 만나 아이들 개개인의 특성에 맞는 음악, 놀이, 미술치료 등 개인 맞춤형 치료를 계획하여 환류 체계를 통해 지속 지원합니다.

### 경계선 지능 아동 치료에 주목하다

최근 그룹홈 입소 아동 70%가 경계선 지능으로, 희망스튜디오는 사각지대인 경계선 지능 아동 문제를 심화하고자 다각도의 노력을 기울이고 있습니다. 2019년 성남시에 심리치료실을 갖춘 전국 최초 경계선 지능 아동 치료그룹홈 스마일하우스 5호를 열고, 2개소 치료실 리모델링을 지원하는 동시에 '찾아가는 심리치료'를 시행했습니다. 덕분에 아동들은 익숙한 환경에서 보다 안정감을 느끼며 치료를 받으며 더욱 긍정적인 치료 효과를 얻을 수 있었습니다.

2022년에는 성남시청소년재단 청소년상담복지센터와 함께 취약계층 청소년의 심리정서 지원 사업에도 나섰습니다. 경계선 지능 아동청소년 문제를 공론화하고, 정서 치료를 다각도로 지원함으로써 정부 제도로 정착시킬 수 있도록 하는 움직임의 일환입니다.

### 숫자로 보는 스마일테라피



- [경계선 아동 지원 스토리 보기](#)
- [스마일테라피 컨퍼런스 보기](#)

CONTENTS

WE ARE SMILE HOUSE

- ABOUT SMILEHOUSE
- MILESTONES
- INTEGRATED SOLUTION

WE INVITE YOU TO MAKE A BETTER WORLD

- SMILE PROGRAM
- SMILE FRIENDS
- SMILE INITIATIVE



# 바로 선 부모, 행복한 아이를 만든다

## 학대 예방 솔루션 R&D / 사각지대 청소년부모 지원

희망스튜디오는 바로 선 부모가 행복한 아이를 만든다는 생각을 토대로 학대와 방임 문제의 근본적인 해결을 위한 솔루션 모색을 시작했습니다.

### 학대 원인 진단, 맞춤형 솔루션 지원

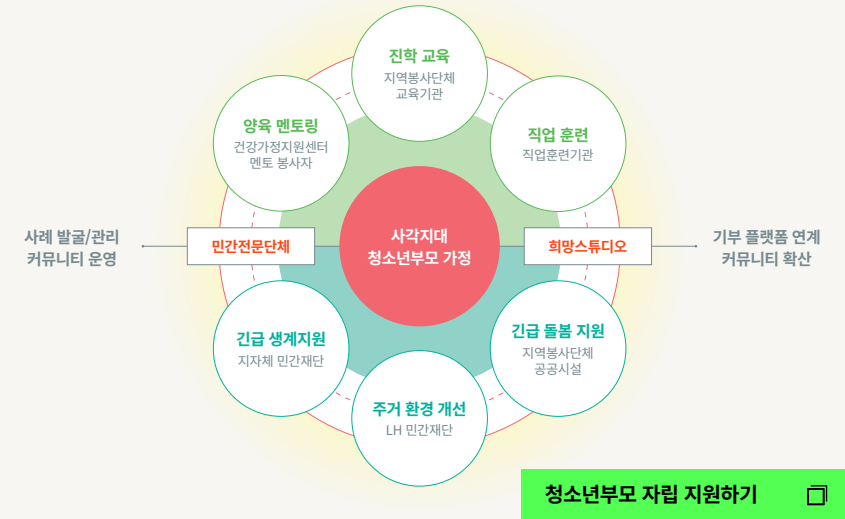
희망스튜디오는 아이들이 원가정에서 행복할 수 있는 솔루션 마련에 접근하기 위해 굿네이버스와 함께 학대 발생 가정의 재학대 예방 사업을 진행했습니다. 54가정을 선별하여 학대 원인을 사회적 관계 기술 결여, 심리정서적 장애, 경제적 결여, 돌봄 제도/사회적 지원 결여 네 가지로 진단하고 맞춤형 가족역량강화 프로그램을 지원했습니다. 이 프로젝트는 학대 발생 가정의 문제 유형에 따라 적절한 서비스를 제공하고, 재학대 방지를 위한 사후관리를 했다는 데 그 의미가 있습니다.

### 학대발생 가정의 원인 진단 및 적용 솔루션



### 부모가 된 청소년을 위한 사업 모델

아동 유기와 학대, 사망 사건에 큰 부분을 차지하는 가해 부모는 20대 이하의 청소년부모인 것으로 파악되고 있습니다. 희망스튜디오는 국내 유일의 청소년부모지원 단체인 킹메이커와 함께 사각지대 청소년부모 자립지원 커뮤니티 사업모델을 구상했습니다. 그 첫 시도로 위기에 놓인 청소년부모에게 독립된 주거와 양육환경 개선을 지원하고, 안정적으로 자립할 수 있도록 교육, 진로탐색, 1:1 멘토링을 지원합니다.



CONTENTS

WE ARE SMILE HOUSE

- ABOUT SMILEHOUSE
- MILESTONES
- INTEGRATED SOLUTION

WE INVITE YOU TO MAKE A BETTER WORLD

- SMILE PROGRAM
- SMILE FRIENDS
- SMILE INITIATIVE

# 스마일하우스와 함께해요!

희망스튜디오는 아동 사각지대 문제 해결의 가장 모범적인 사례를 만들어왔어요. 사실 현장에서 '좀 아는' 기업과 함께하고 싶어요. 희망스튜디오는 저희도 놀랄 정도로 역량을 가지고 제대로 역할을 확대하고 있죠. 그래서 단순히 후원금만 남는 게 아니라 또 다른 사회 기여로 이어집니다. 이런 기업, 또 있을까요?

**표원규**  
스마일하우스 5호 원장

스마일하우스는 공공복지기관인 우리도 알지 못했던 사각지대에 대해 새로 눈을 뜨게 한 플랫폼이에요. 오히려 우리보다 소외 아동들을 위해 오래 활동해 왔기 때문에 배워야 할 부분도 많습니다. 우리는 어떤 사회공헌을 어떻게 할까, 아이디어가 필요하다면, 희망스튜디오와 함께하세요.

**전인경**  
성남시 청소년상담복지센터

아무 지원을 못 받는 사각지대 아이들에게 꼭 필요한 도움을 주는 희망스튜디오가 얼마나 큰 힘이 되었는지 모릅니다. 이 땅에 있는 아이들은 누구나 보호받을 권리가 있다는 것을 오늘도 다시 한번 되새깁니다. 여러분들도 아이들을 해와 달처럼 늘 지켜주는 든든한 지원군이 되어주세요.

**오창중**  
사단법인 아이들세상 함박웃음 대표

스마일하우스는 아이들이 그저 수혜자가 되는 것이 아니라, 함께 성장할 수 있는 디딤돌이 되어주었죠. 우리는 모두 아이들의 세상이 더 나은 방향으로 변하길 바라죠. 희망스튜디오와 함께 가치를 확산시켜 나가는 일에 동참해 주세요.

**김아욱실리아**  
스마일하우스 1호 전 원장

신뢰감 있는 기업과 함께하는 활동이라 프라이드를 가질 수 있어요. '마음'으로 다가가는 사업이기 때문에 더 가치가 큰 일이지요. 아이들에게 그냥 안부를 묻는 일이 마음의 문을 여는 시작이 되는 것처럼 그렇게 스마일하우스의 문을 두드려보세요. 그 가치가 무엇인지 알게 될 겁니다.

**박남현**  
음악치료사

스마일하우스 사례를 곰곰이 생각해보면 정말 아이들을 위해서는 '민과 관의 협력'이 무엇보다 중요하다는 결론에 이릅니다. 이게 바로 요즘 많이들 이야기하는 기업의 진정한 소셜 임팩트가 아닐까 생각합니다. 더 많은 기업이 동참해주시길 바랍니다.

**박현석**  
안산시청 아동권리과 과장

희망스튜디오가 스마일하우스를 만들고 스마일멘토 프로그램을 마련해준 덕분에 아이들과 다양한 경험을 함께하며 풍부한 일상, 유의미한 삶을 보낼 수 있게 된 것 같아요. 다른 분들도 이 활동에 함께하시면 좋겠습니다.

**김보경**  
스마일멘토 3기 멘토

가정의 보호를 받지 못하는 많은 아이들에게 가정 같은 돌봄 환경을 제공하고, 성장하면서 꼭 필요한 마음 챙김과 희망을 복돋는 스마일게이트 같은 기업들이 더 많아졌으면 좋겠습니다.

**김두식**  
리리아동복지관 원장

아이들이 잘 성장하도록 도우면 언젠가 게임 업계에서 반드시 필요한 IT 인재가 될 수도 있으니 선순환이 이루어지지 않을까요? 희망스튜디오가 그 플랫폼으로서 열심히 하고 있으니 다른 기업들도 함께하면 좋겠습니다.

**김신현**  
위메이드플레이 PD

CONTENTS

WE ARE SMILE HOUSE

- ABOUT SMILEHOUSE
- MILESTONES
- INTEGRATED SOLUTION

WE INVITE YOU TO MAKE A BETTER WORLD

- SMILE PROGRAM
- SMILE FRIENDS
- **SMILE INITIATIVE**

# 함께 만드는 SMILE INITIATIVE

희망스튜디오는 미래 세대 사각지대 문제를 해결하기 위해 스마일 이니셔티브(Smile Initiative)를 추진하고 있습니다. 사각지대 아이들을 위한 희망 확산의 소셜 임팩트(Social Impact)를 함께 만들어갈 기업과 단체를 초대합니다.



**스마일 이니셔티브에 공감하는 기업과 단체는 누구나 각자의 역량과 자원으로 원하는 프로그램에 함께할 수 있습니다.**

**사회 문제 해결 동참을 통한 보람**

단순한 기부를 넘어선 사각지대의 아이들에 대한 사회 문제 해결에 동참해 보람을 느낄 수 있습니다.



더 알아보기 >

**기업 가치에 기반한 맞춤형 참여**

기업, 임직원 등 참여자들의 욕구와 그들이 가진 전문 역량, 자원을 고려하여 맞춤형 참여 프로그램을 제공합니다.



더 알아보기 >

**신뢰할 수 있는 파트너**

희망스튜디오는 일회성 기부가 아닌 지속가능한 사회공헌 모델을 추진합니다. 또한 운영비를 제하지 않고 기부금을 100% 수혜기관에 전달하며 기부자에게 투명한 피드백을 전합니다.



더 알아보기 >



IT게임 업계 최초로  
한국가이드스타 공익 평가 '최우수 등급' 획득

문의 : hope.smilehouse@smilegate.com

**Smilegate**<sup>®</sup> Foundation

소개 자료에 실린, 글, 그림, 사진 등의 콘텐츠는 스마일게이트 희망스튜디오의 동의 없이 사용할 수 없습니다.

Copyright. 2023. Smilegate Foundation